

# БРОНЯ МАРК III

## ЛЕВАЯ ГОЛЕНЬ (1)

Левая нога начинает приобретать свою форму. Сегодня мы добавим несколько деталей, которые образуют переднюю часть ее голени.

### ДЕТАЛИ ДАННОГО ВЫПУСКА

Э9А Защита  
левой голени



Э9В Шарнирный кронштейн



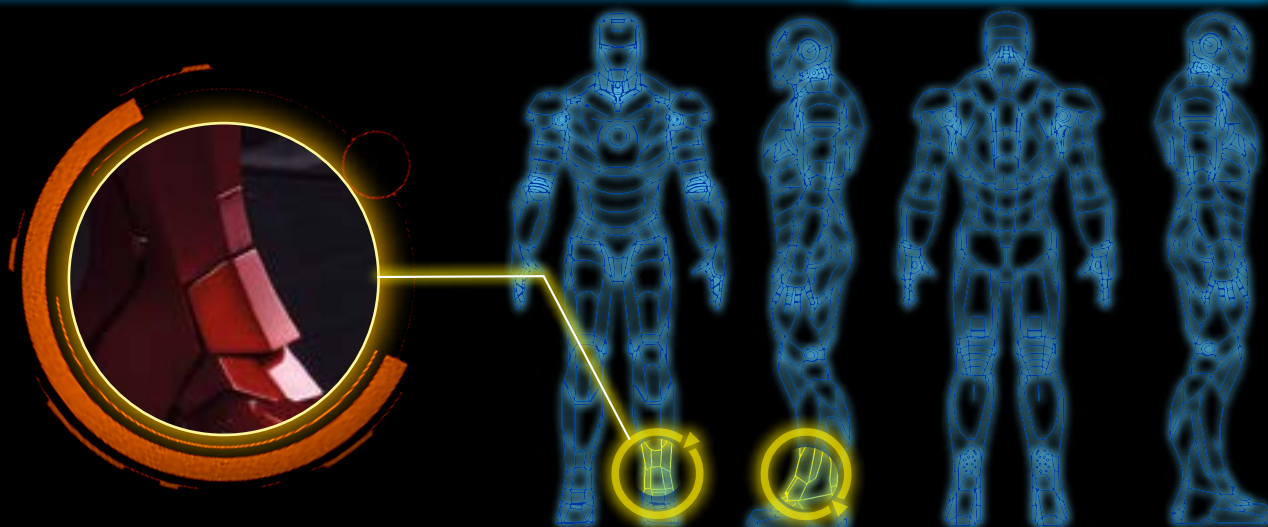
Э9С Защита  
стопы



AM  
1,7 x 3 мм



Примечание: внешний вид представленных здесь деталей может несколько отличаться от внешнего вида деталей, поставляемых вместе с журналом.

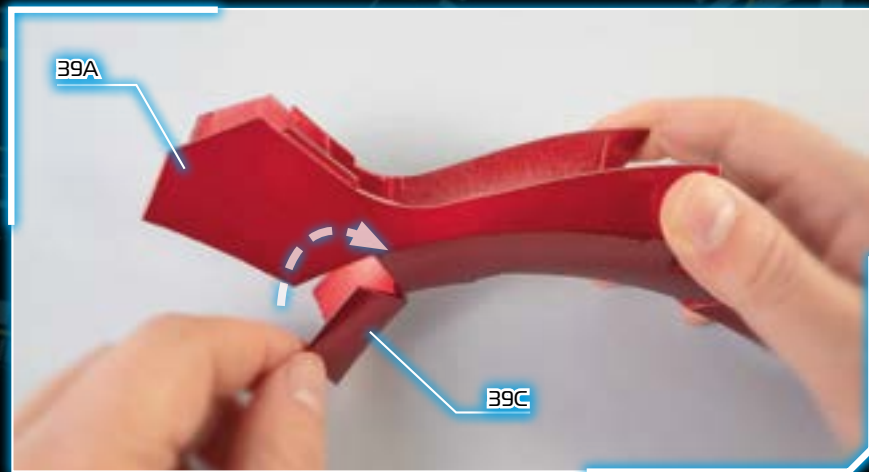


Внимание коллекционеров! Данная фигура Железного Человека не является игрушкой. Это коллекционный экземпляр, предназначенный для экспозиции.

## ЭТАП 1 УСТАНОВКА ЗАЩИТЫ СТОПЫ



1 - Два нижних боковых выступа детали (39А) будут крепиться к ботинку с двух сторон. Защита стопы будет крепиться к детали (39А), поверх ботинка.

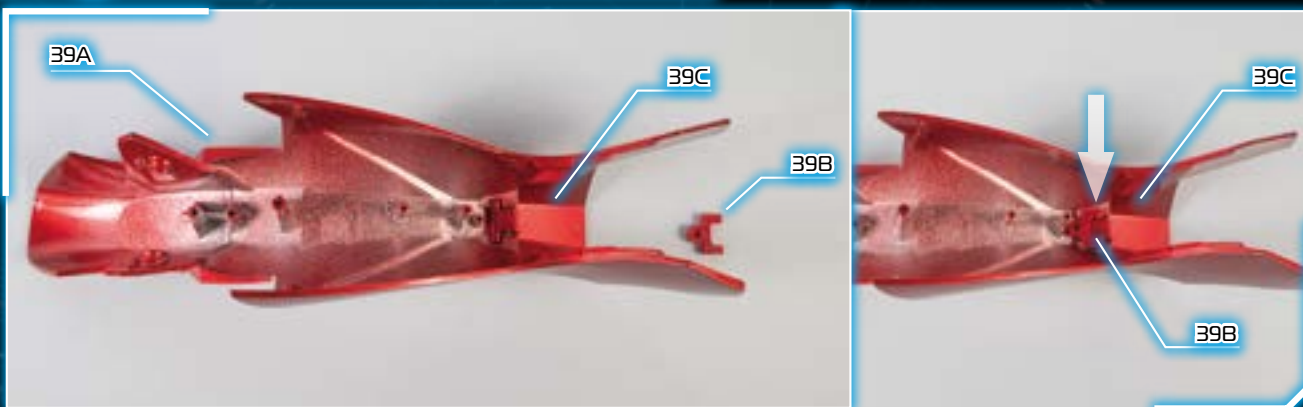


2 - Соедините защиту стопы (39С) с защитой левой голени (39А) так, как показано на фотографиях.

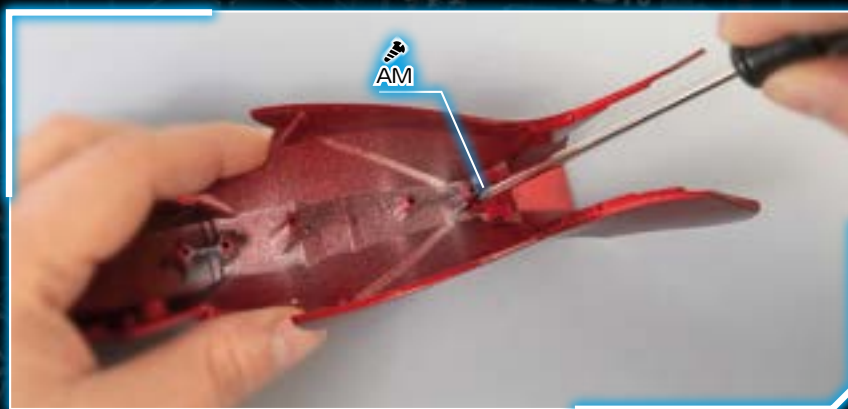


# ЛЕВАЯ ГОЛЕНЬ (1)

## ЭТАП 2 УСТАНОВКА ШАРНИРНОГО КРОНШТЕЙНА

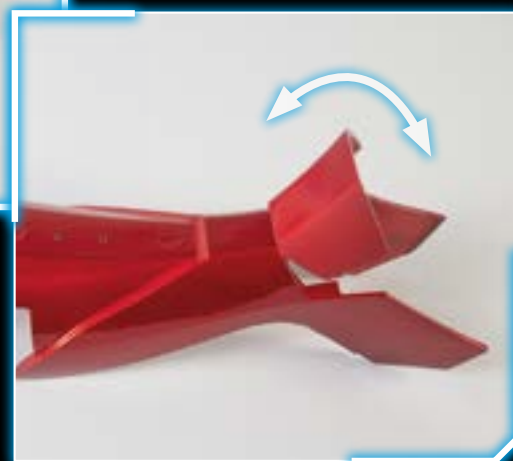
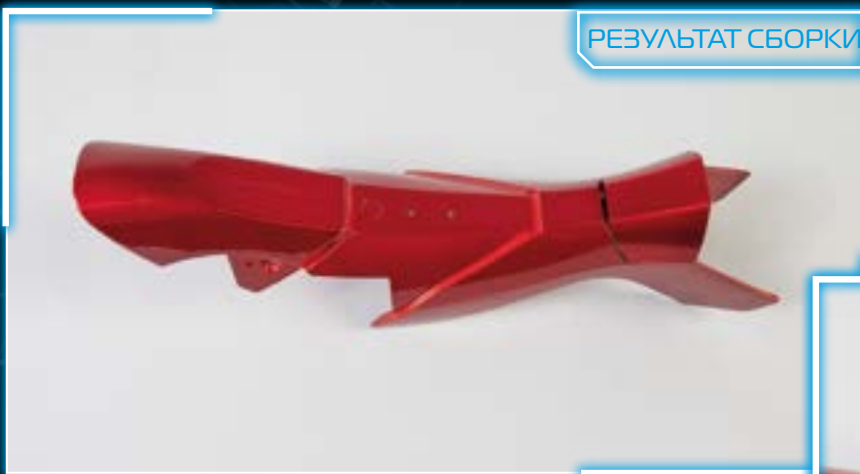


1 - Установите кронштейн (39B) так, как показано на фотографии.



2 - Закрепите деталь (39B) винтом AM.

## РЕЗУЛЬТАТ СБОРКИ



Эта часть голени готова. Убедитесь, что защита стопы двигается свободно.

## РАСПОЛОЖЕНИЕ ДЕТАЛЕЙ ЛЕВОЙ ГОЛЕНИ (1)



## РЕЗУЛЬТАТ СБОРКИ ЛЕВОЙ ГОЛЕНИ (1)



## ПЕРЕДНЯЯ ЧАСТЬ ЛЕВОЙ ГОЛЕНИ

ВИД СБОКУ



ВИД СЗАДИ

